

Participatieproces

Oriëntatiefase
sept. - december '22

Maplix: bewonersbevraging
Telraam: verkeerstellingen

Startmoment
16 februari '23

Infoavond over het proces van
het mobiliteitsplan
en workshops.

Burgerpanel #1
Oriëntatiefase
20 maart '23

**Word ambassadeur
in het burgerpanel.**

Dit adviesorgaan
zal het nieuwe
mobiliteitsplan 3x
grondig evalueren.

Tussentijdse communicatie
zomer '23

**Scenario
Wijkworkshops**
maart - juni '23

Vriesdonk: 28 maart
Mariaburg: 17 april
Maria-Ter-Heide: 4 mei
Bethanië: 10 mei
Centrum: 23 mei
Driehoek: 8 juni

Burgerpanel #2
Synthesefase
mei '24

Co-creatie Wijkworkshops
okt. - april '24

Een afvaardiging uit de eerste
wijkworkshops verwerkt verschillende
scenario's tot 1 wijkplan mobiliteit.

Burgerpanel #3
Beleidsfase
september '24

**Voorstelling
Mobiliteitsplan**
najaar '24

Doe mee!



[brasschaat.be/mobiliteit/
mobiliteitsplan](https://brasschaat.be/mobiliteit/mobiliteitsplan)



Resultaten Maplix

Mobiliteitsenquête

583
deelnemers

310
goede punten

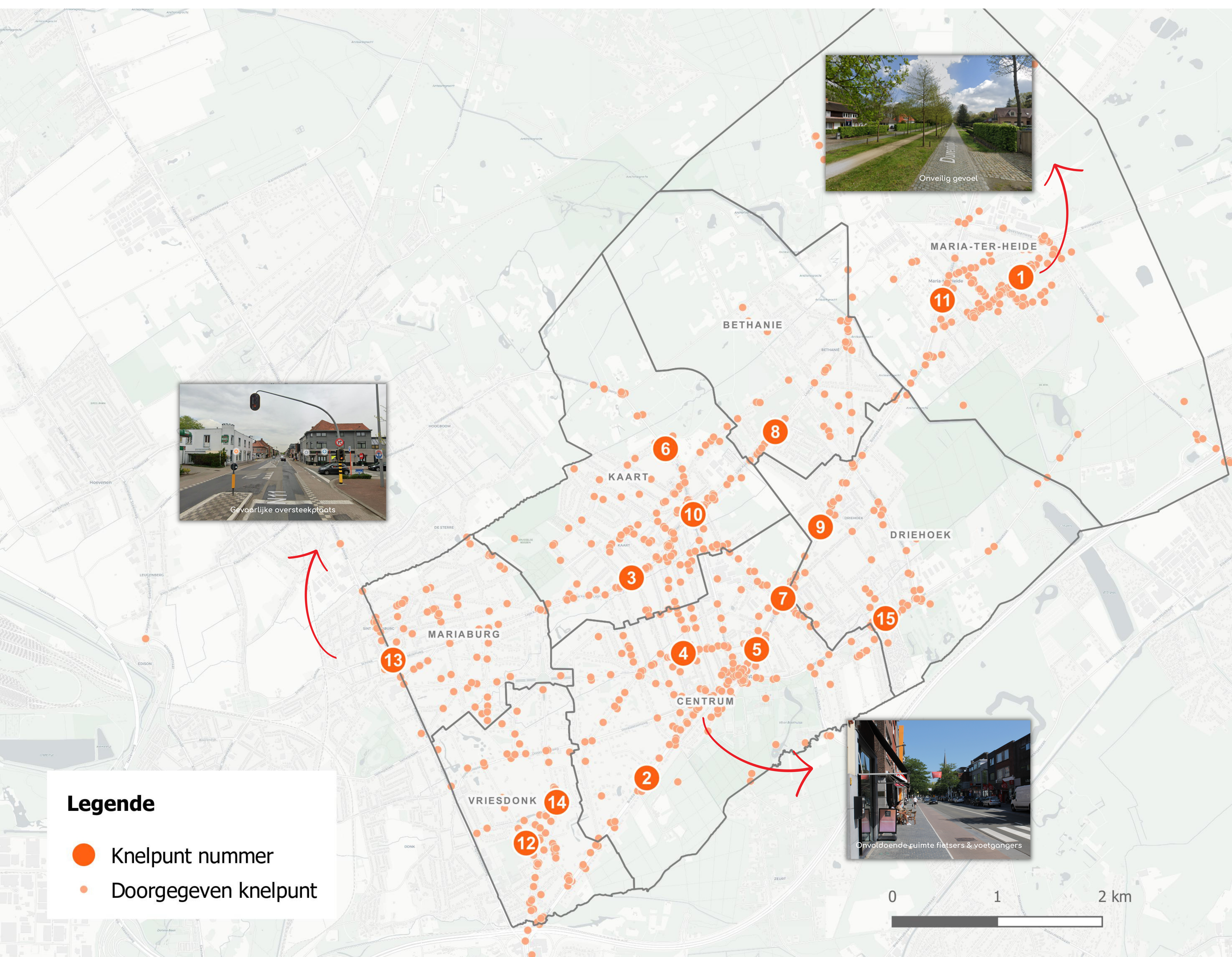
965
knelpunten

343
ideeën

Parken & groen
Rustige buurten
Veilige fiets-en wandelinfrastuctuur
Ruimte voor voetgangers en fietsers
Efficiënte verkeerslichten
...

Hoge snelheid
Te veel verkeer
Weinig ruimte voor voetgangers en fietsers
Onveilige infrastructuur
Onduidelijke verkeerssituaties
...

Circulatie
Snelheid verlagen
Fietsvoorzieningen
Verkeerslichten en voorrangregels
Fiets- of schoolstraten
...



Bekijk alle resultaten op de website van Brasschaat!

brasschaat.be/mobiliteit/mobiliteitsplan/bevraging-mobiliteit



*VERKEERSVEILIG IN BRASSCHAAT

Telraam

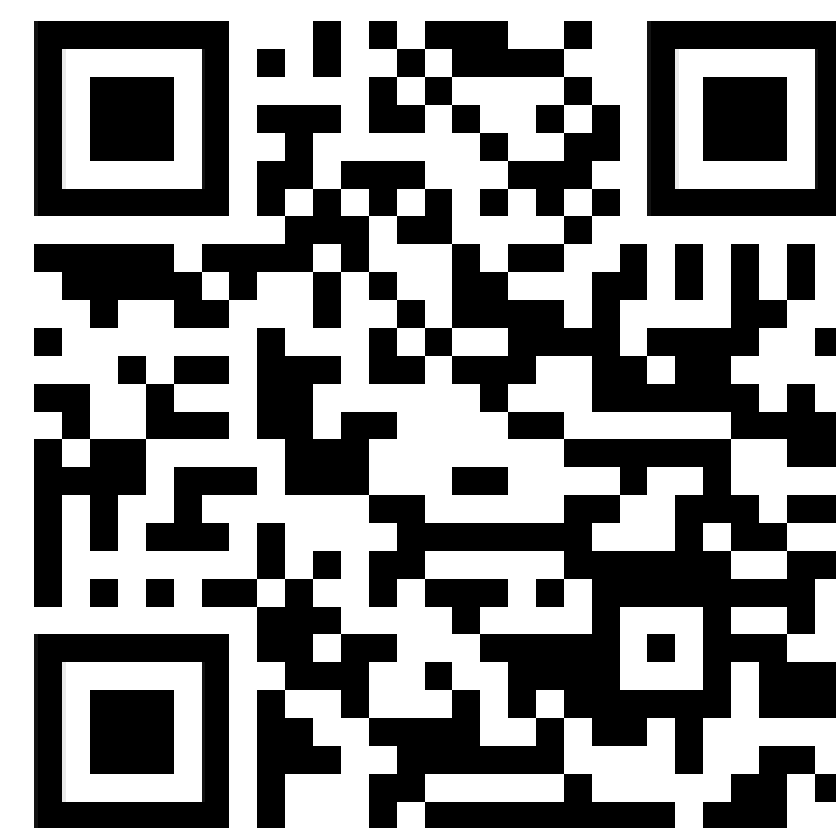
Verkeerstellingen



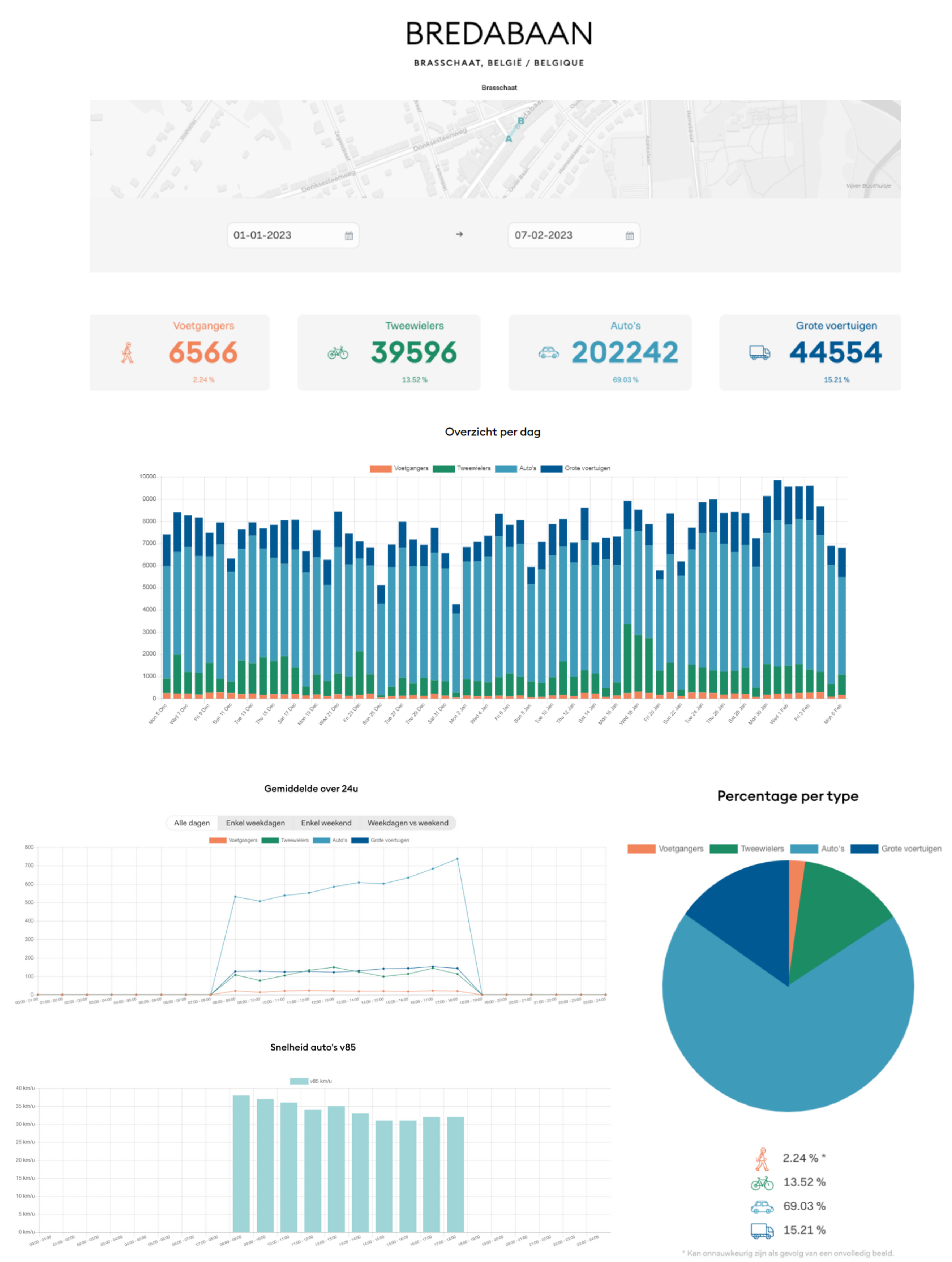
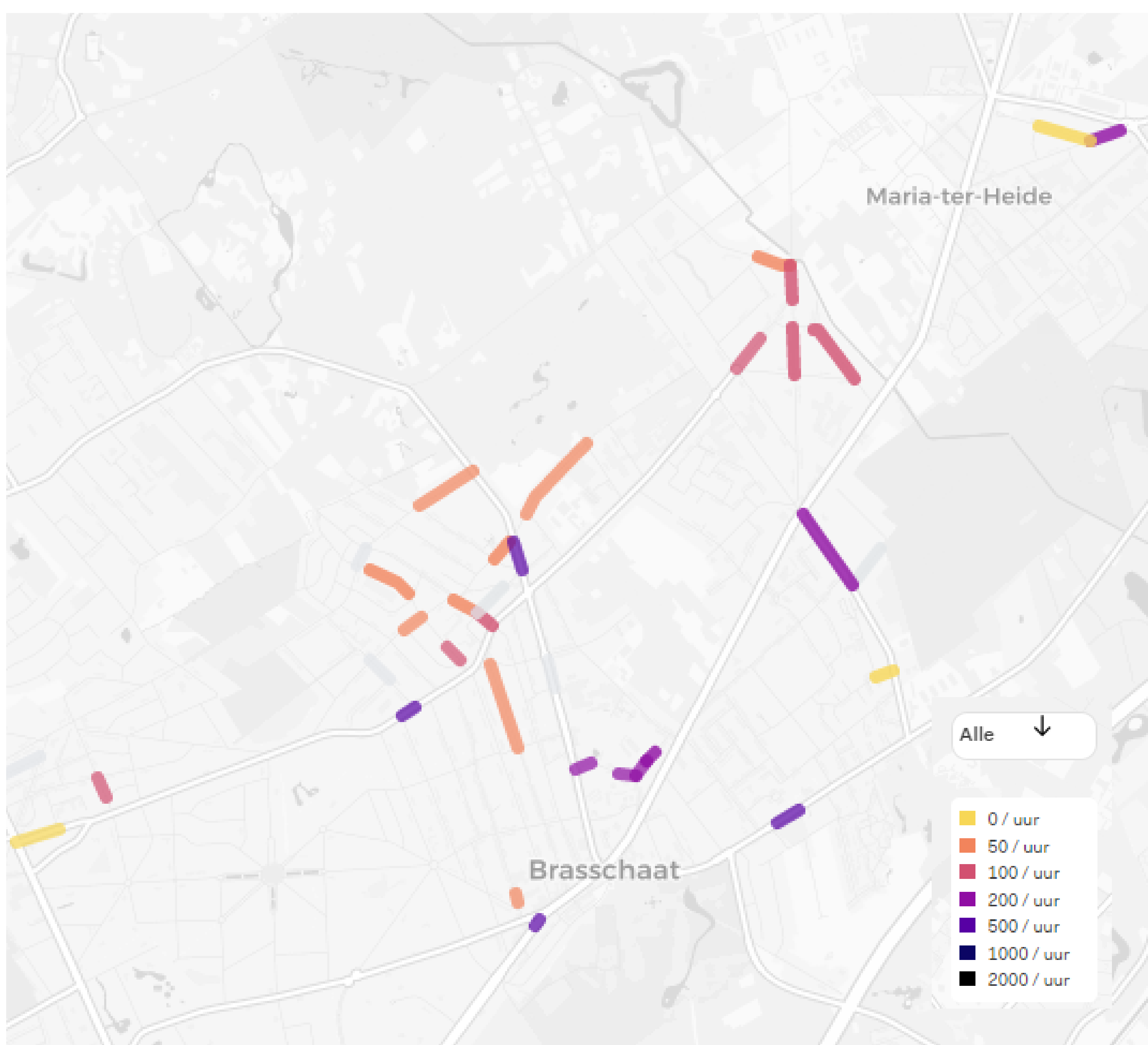
Telraam is een automatische sensor die het verkeer in jouw straat telt: van fietsers en voetgangers tot auto's en zwaar verkeer. Je plaatst de sensor achter je raam, met zicht op de straat. Zo kom je onder meer te weten hoeveel verkeer er door je straat rijdt, hoe dat verkeer varieert, en hoe hard dat verkeer precies rijdt.

28

actieve Telramen
in Brasschaat



telraam.net

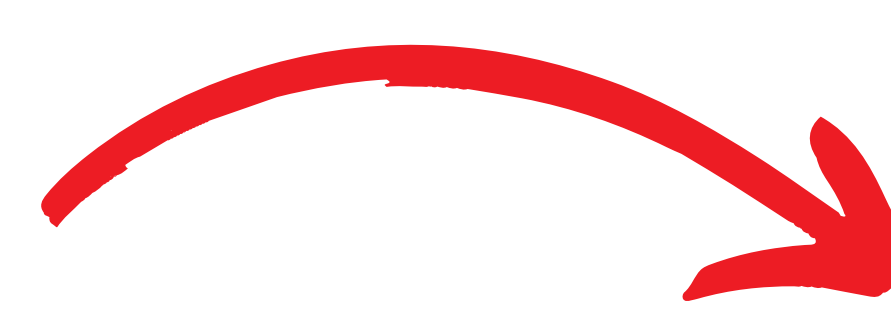


Tel mee!

Interesse om mee te tellen? Schrijf je dan in op de website van Telraam. We laten je zo snel mogelijk weten of je geselecteerd bent. De Telraam-sensor kan je nadien ophalen bij de mobiliteitsdienst en zelf installeren. Die installatie vraagt maar enkele eenvoudige stappen!

Voldoe je aan een de vereisten om een Telraam op te hangen?

- Je hebt een raam aan de straatkant op de eerste verdieping.
- Je hebt vrij zicht op de straat: er staan geen verlichtingspalen, bomen of constructies in de weg.
- Je hebt geen vliegenraam voor het raam.
- Je bent bereid om de sensor min. 6 maanden te laten tellen.
- Je hebt een wifi-verbinding om de sensor te connecteren.
- Je beschikt over een stopcontact in de buurt van het raam.



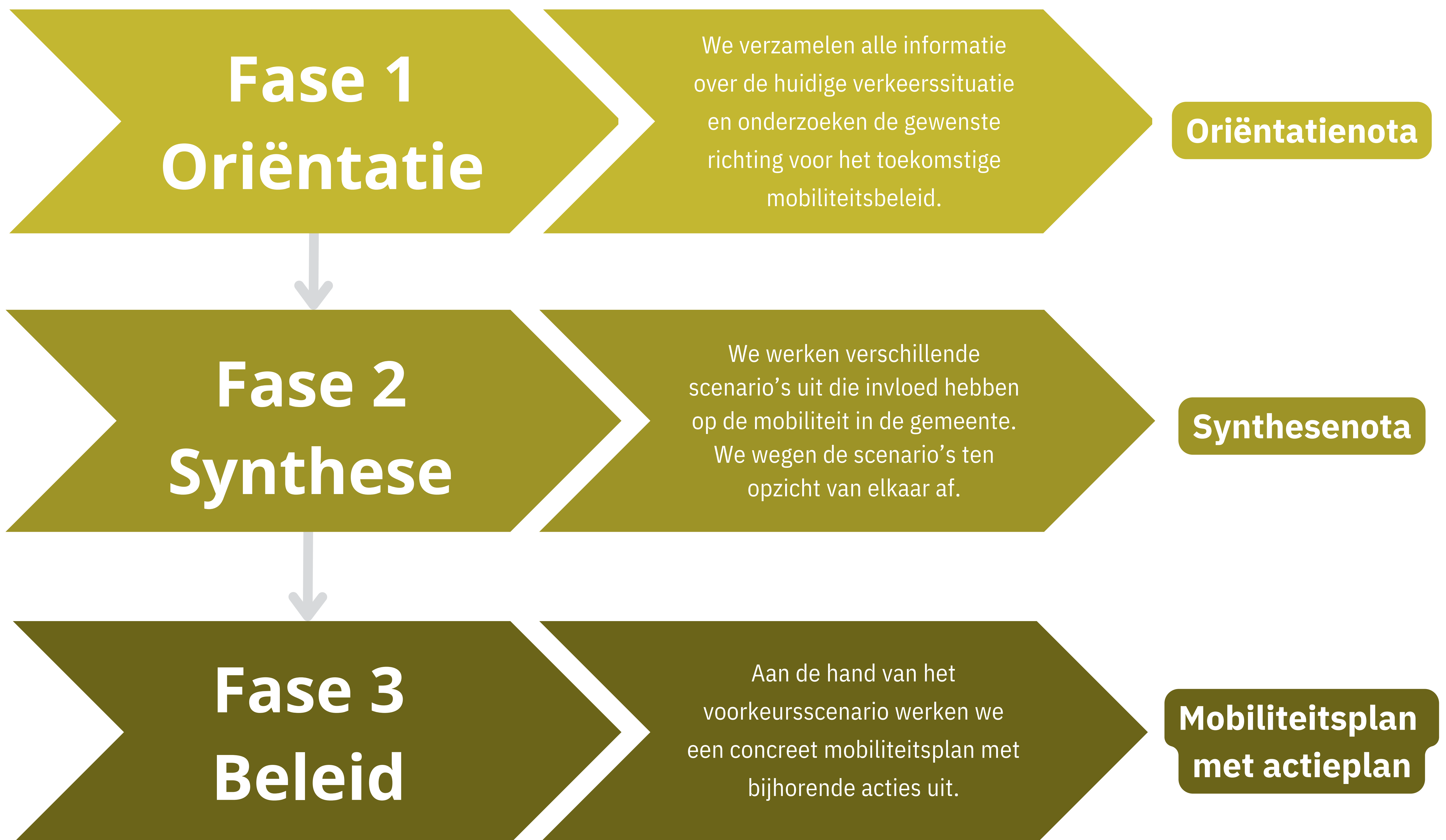
telraam.net/nl/network/brasschaat



*VERKEERSVEILIG IN BRASSCHAAT

Mobiliteitsplan

In een mobiliteitsplan legt een gemeente vast waar ze de volgende vijf tot tien jaar naartoe wil op vlak van mobiliteit: waar zitten de moeilijke verkeerspunten, hoe maken we de schoolomgevingen verkeersveiliger, hoe bouwen we ons fietsroutenetwerk uit, welke parkeermaatregelen nemen we, ... Om zo'n plan op te stellen worden verschillende fasen doorlopen.



Word VIB*-ambassadeur in het burgerpanel

Wil jij constructief mee nadenken over het nieuwe mobiliteitsplan? Word dan ambassadeur in het burgerpanel! Dit panel bestaat uit **maximaal 20 burgers** en geeft de gemeente advies bij elke fase van het mobiliteitsplan.

- Elke fase van het mobiliteitsplan heeft een eigen overlegmoment.
- Je neemt actief deel aan alle **drie overlegmomenten**.
- Het eerste burgerpanel is voorzien op **20 maart 2023**.
- Het tweede panel vindt plaats in mei 2024.
- Het derde en laatste panel vindt plaats in september 2024.
- De overlegmomenten gebeuren **steeds 's avonds, na de werkuren**.

Ik schrijf me in!



brasschaat.be/inschrijving-burgerpanel-mobiliteit

Inschrijven kan nog **tot en met 8 maart 2023**. Bij de selectie van de 20 ambassadeurs houden we rekening met de diversiteit van het burgerpanel, zodat er niet alleen vertegenwoordiging is uit de verschillende wijken, maar ook van verschillende leeftijden, interesses en motivaties.



Wijkplannen

Mobiliteit

Een schoolstraat? Een fietsstraat? Eenrichtingsverkeer? Deelmobiliteit? Het gemeentebestuur werkt voortdurend aan de verkeersleefbaarheid in onze woonwijken. Denk je graag samen met ons na over de mobiliteit in jouw wijk? Schrijf je dan snel in voor de wijkworkshops!



Kom naar de wijkworkshops!

- 1 **Vriesdonk:** 28 maart, 19u30 - 21u30
- 2 **Mariaburg:** 17 april, 19u30 - 21u30
- 3 **Maria-Ter-Heide:** 4 mei, 19u30 - 21u30
- 4 **Bethanië:** 10 mei, 19u30 - 21u30
- 5 **Centrum:** 23 mei, 19u30 - 21u30
- 6 **Driehoek:** 8 juni, 19u30 - 21u30

Meer info & inschrijven
via de website van
Brasschaat



brasschaat.be/wijkplan-mobiliteit

Kijk eens naar de Kaart

In wijk Kaart gingen ze even geleden al van start met de opmaak van een nieuw wijkplan. Sinds de zomer van 2022 zit het plan in de **eerste uitvoeringsfase**. Volgende maatregelen werden er al doorgevoerd:

- een algemene zone 30
- een netwerk van fietsstraten
- éénrichtingsverkeer in de Hoge Kaart
- parkeervakken in Hoge Kaart en De Romboutweg
- fietssuggestiestroken in Max Hermanslei
- groene zebra's ter hoogte van belangrijke zebrapaden en woord "school" bij begin van de schoolomgeving

Evalueer fase 1



brasschaat.be/evaluatie-maatregelen-fase-1-wijk-kaart



Leerlingen van Gilo de Kaart maakten tijdens het inhuldigingsmoment op 7 september een fietstocht door de wijk om de veranderingen op vlak van mobiliteit te ontdekken!

